

# Kanton Zürich **Regionaler Richtplan Zimmerberg**

## Differenzplan

1:25'000

**Teilrevision 2024**

Fassung für die öffentliche Auflage und  
kantonale Vorprüfung  
Verabschiedet an der VS der ZPZ am  
06. Februar 2025

Entwurf, Version V4 vom 14.01.2025

Beschluss des Regierungsrats (Festsetzung)  
Stand: dd. mmm yyyy

Karte reproduziert mit Bewilligung von swisslion (LA10003)

Regional  
kantonale gültig

### Siedlung

- Arbeitsplatzgebiet
- Hohe bauliche Dichte
- Stand-/Durchgangszplatz für Fahrende

### Landschaft

- Erholungsgebiet

### Versorgung, Entsorgung

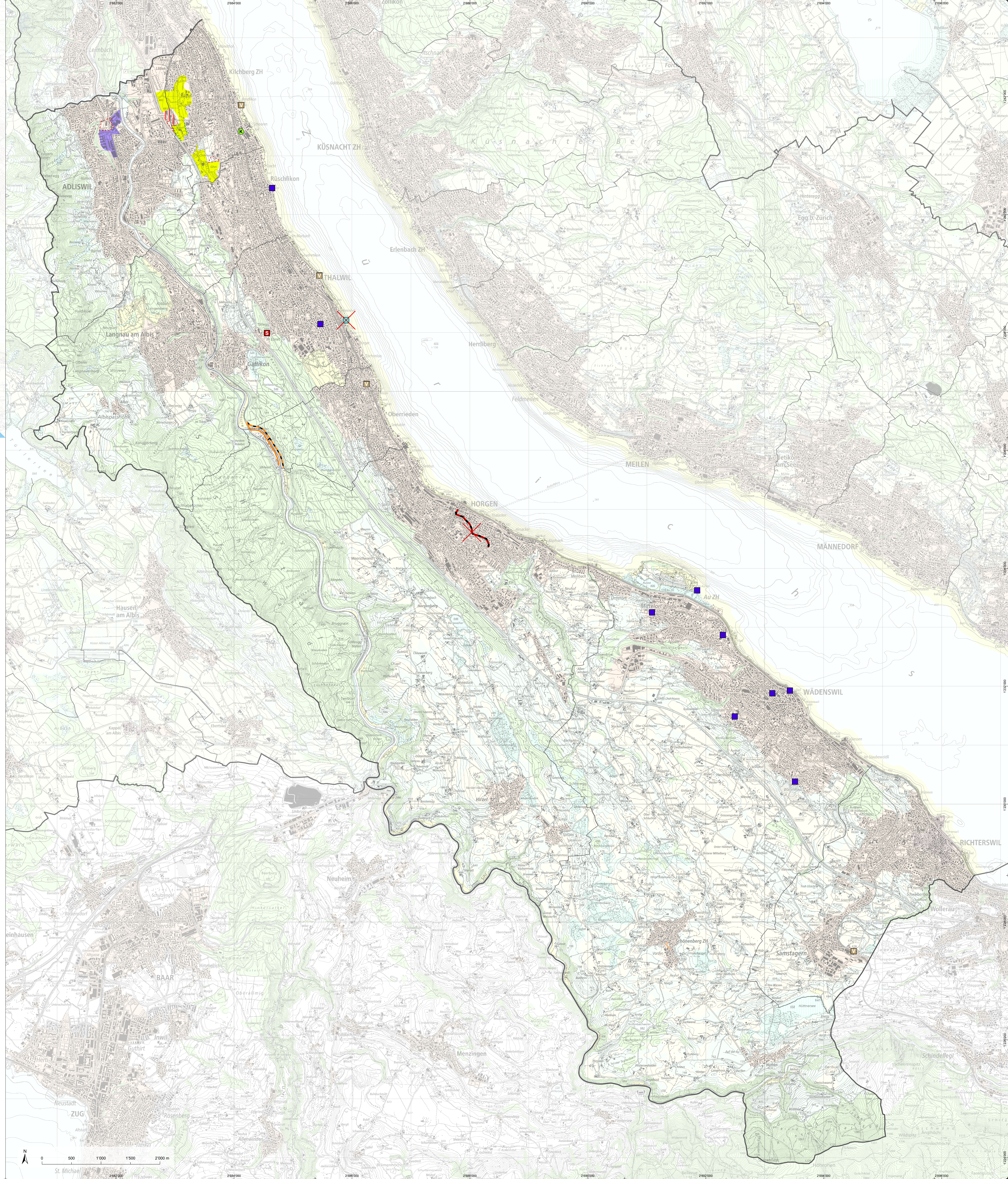
- Heizkraftwerk / Energiezentrale

### Öffentliche Bauten und Anlagen

- Kultur, Sport, Messe, Kongresswesen

### Verkehr

- Abklassierung Verbindungsstrasse / Rückbau bei Ersatz
- Veloparkierungsanlage
- Fuss- / Wanderweg
- Fuss- / Wanderweg mit Hartbelag
- bei Ersatz aufzuhebender Fuss- / Wanderweg
- Hafen / Bootsliegeplatz



0 500 1000 1500 2000 m